

LOCALISATION

Commune : Neufchâteau

Coordonnées : Lat 49°51'51" Lon 5°31'4"

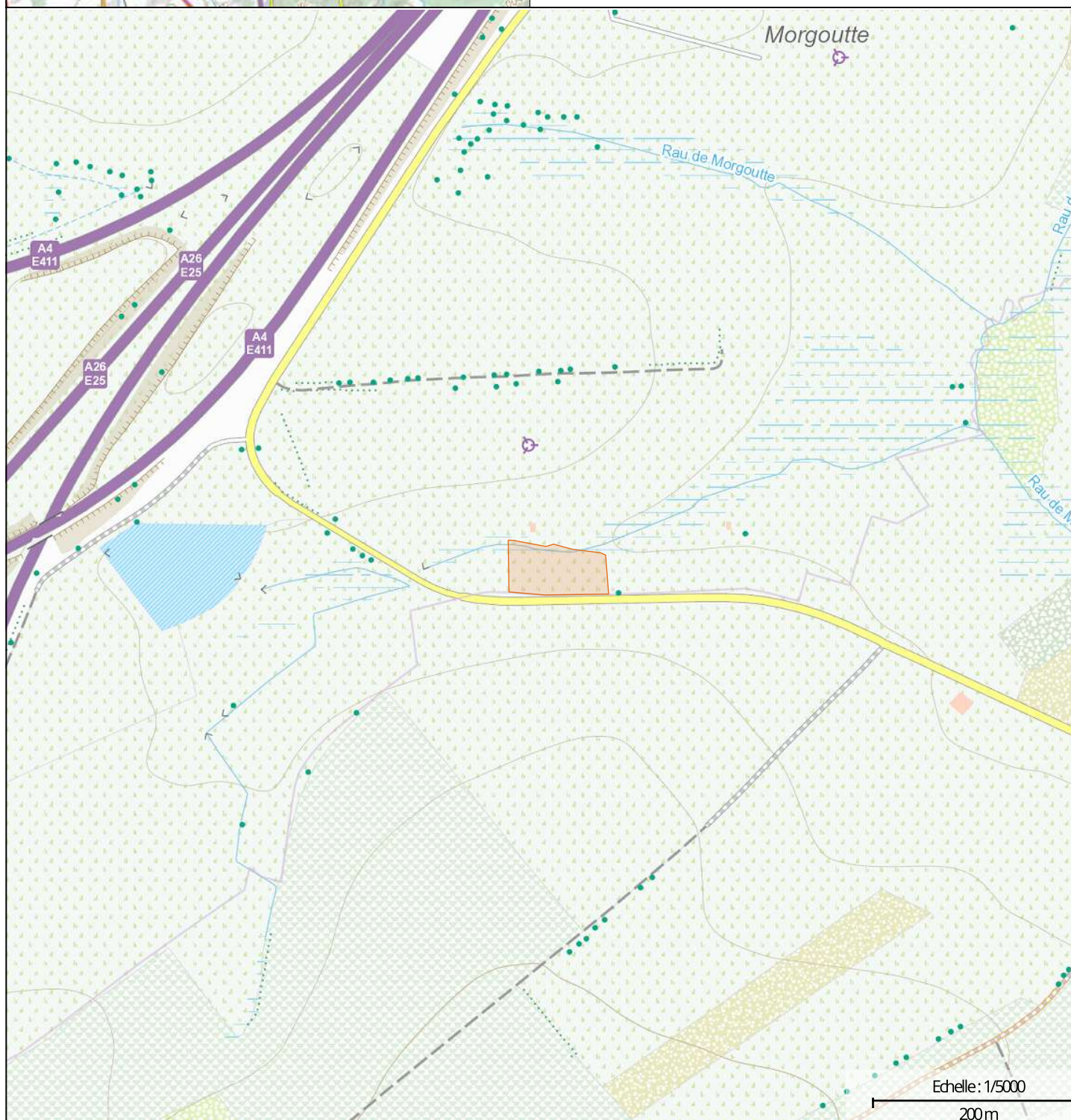
Lieu-dit : Morgoutte

PARCELLE FORESTIÈRE

Parcelle : LOT 32

Superficie approximative : 0,37 ha

PROPRIÉTAIRE(S)



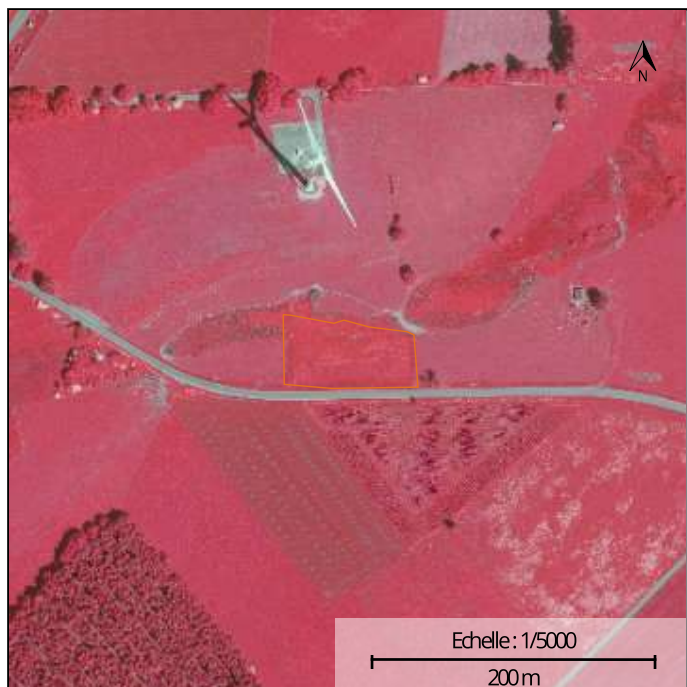
maProprieteForestiere.be

Edité le 13/11/2025



Interreg
Grande Région | Großregion
RegioWood II

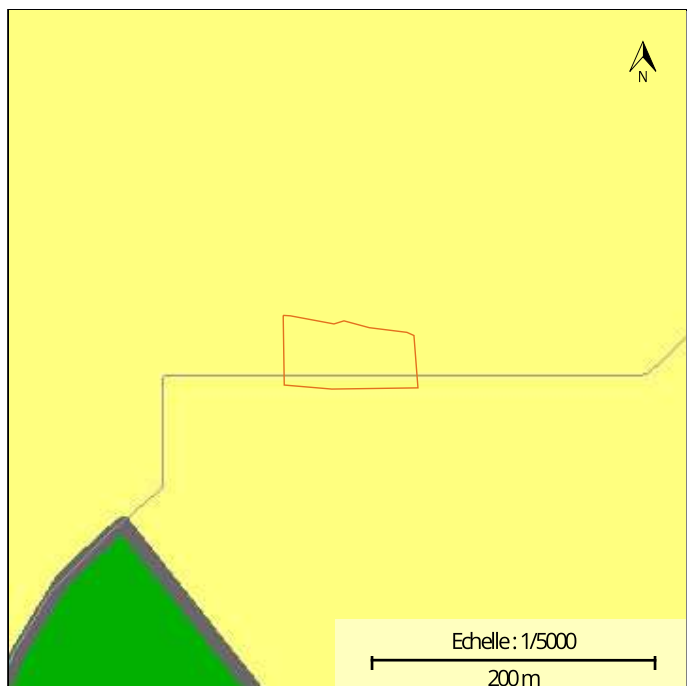




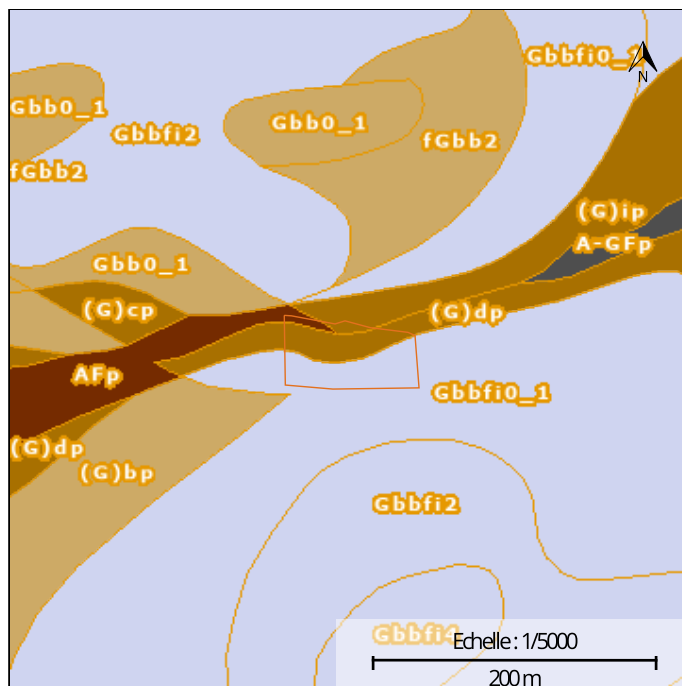
Photographie aérienne infrarouge (SPW)



Natura 2000



Plan de secteur



Types de sols

INFORMATIONS SUPPLÉMENTAIRES

RÉGION BIOCLIMATIQUE : Ardenne centro-orientale

TYPES DE SOLS :

CODE	DESCRIPTION
(G)dp	Sols limoneux peu caillouteux à drainage naturel principalement modéré à assez pauvre
Gbbfi0_1	Sols limono-caillouteux à charge schisto-phylladeuse et à drainage naturel quasi-exclusivement favorable
AFp	Sols limoneux à drainage naturel assez pauvre à très pauvre
(G)ip	Sols limoneux peu caillouteux à drainage naturel principalement modéré à assez pauvre

NATURA 2000 : Non concernée





Géoportail de la Wallonie

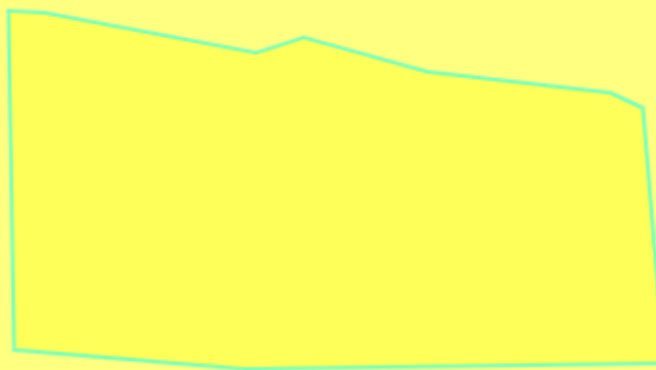
LOT 32 - GPS: Long 5,51767 - Lat 49,86398





Géoportail de la Wallonie

LOT 32 - GPS: Long 5,51767 - Lat 49,86398



1:500

30 m

SPW (2023) | © SPF Finances, IGN, SPW | SPW



Géoportail de la Wallonie

LOT 32 - GPS: Long 5,51767 - Lat 49,86398

