



LOCALISATION

Commune : Neufchâteau

Coordonnées : Lat 49°52'9" Lon 5°31'23"

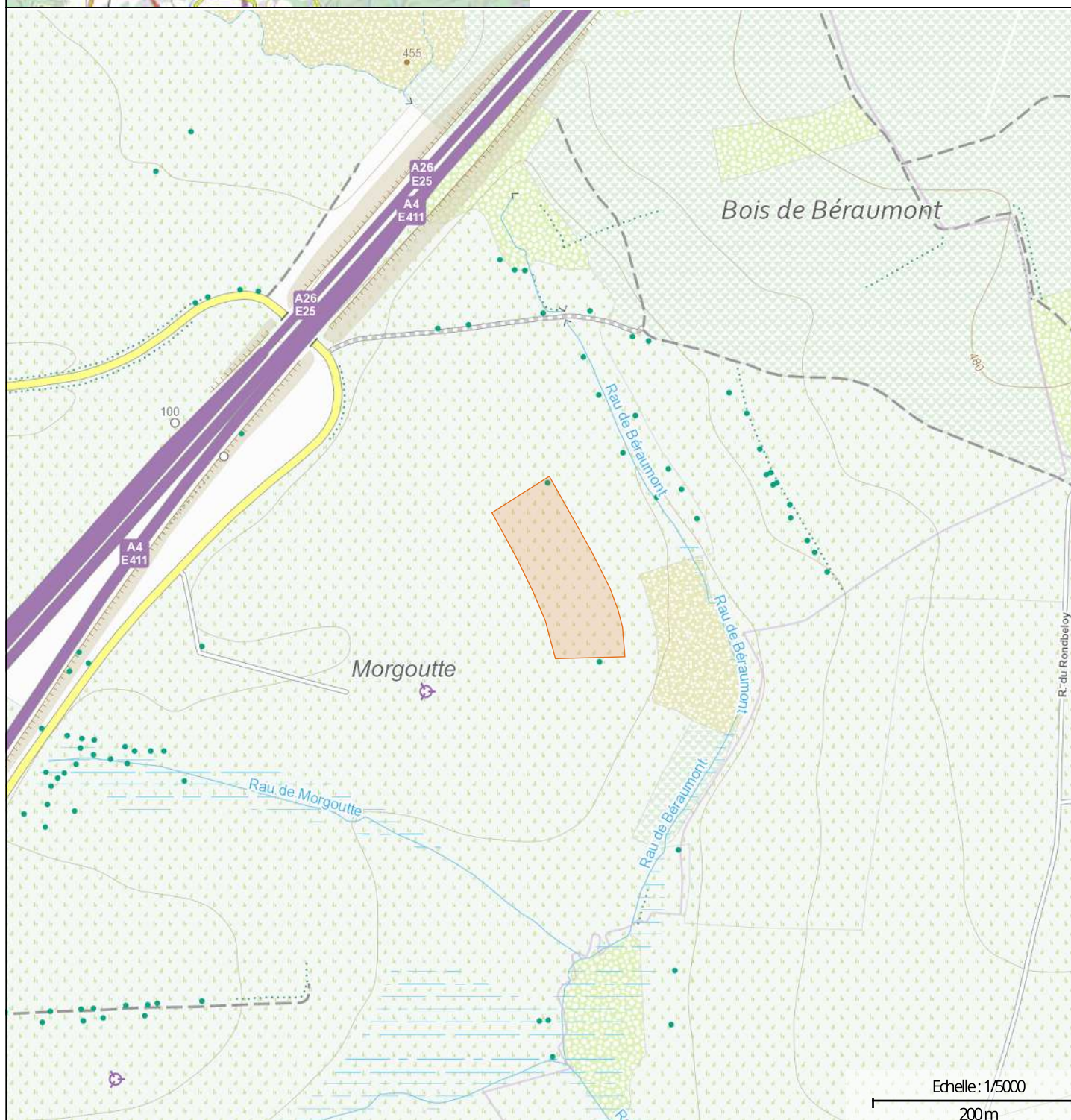
Lieu-dit : A TAILFER

PARCELLE FORESTIÈRE

Parcelle : LOT 33

Superficie approximative : 1,03 ha

PROPRIÉTAIRE(S)



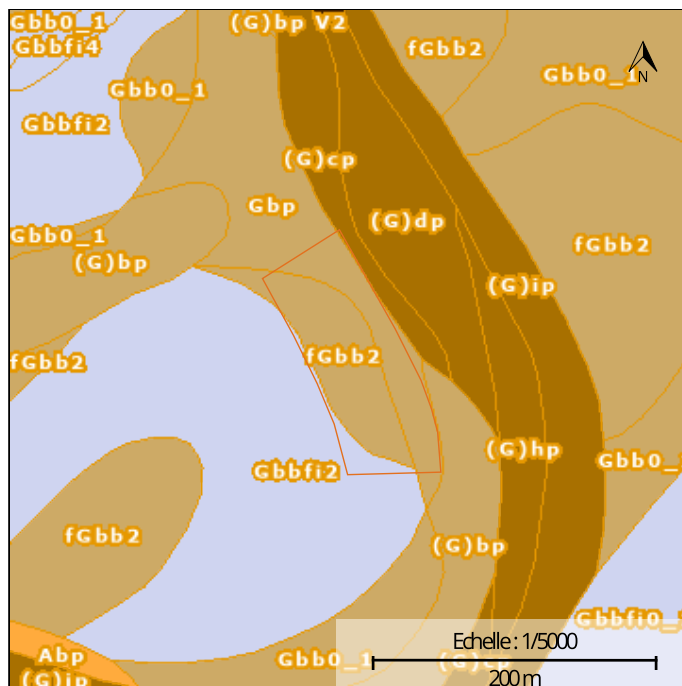
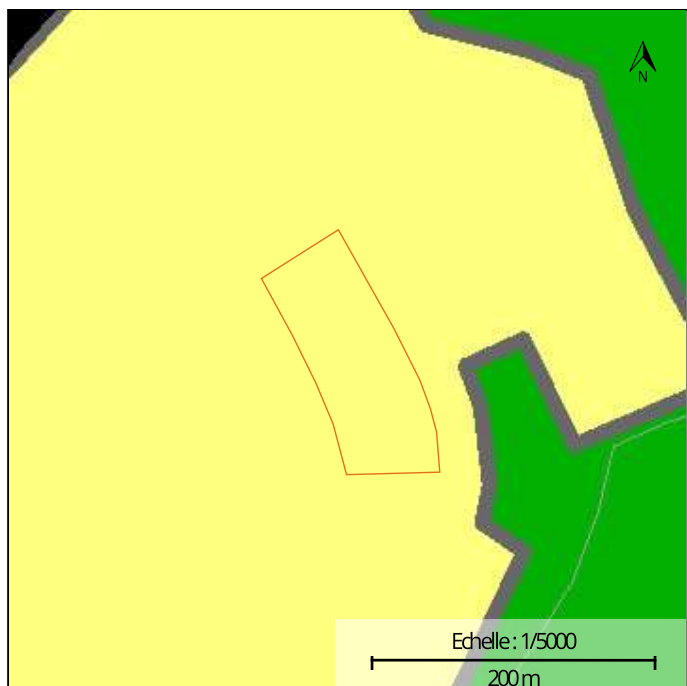
maProprieteForestiere.be

Edité le 13/11/2025



Interreg
Grande Région | Großregion
Regio wood II





RÉGION BIOCLIMATIQUE : Ardenne centro-orientale

TYPES DE SOLS :

CODE	DESCRIPTION
Gbbfi2	Sols limono-caillouteux à charge schisto-phylladeuse et à drainage naturel quasi-exclusivement favorable
Gbp	Sols limoneux peu caillouteux à drainage naturel favorable
fGbb2	Sols limoneux peu caillouteux à drainage naturel favorable

NATURA 2000 : UG 5

SUPERFICIE

1ha 02a 60ca

TYPE DE PEUPELEMENT*Non renseigné***LIEU-DIT**

A TAILFER

UNITÉ DE GESTION

Prairies de liaison

CODE

UG 5

SUPERFICIE

0,01 ha

DESSERTE :

AVERTISSEMENT : La superposition d'informations provenant de différentes sources cartographiques peut présenter certains biais en matière de localisation et de description de la parcelle. L'information mise à disposition est donc donnée à titre exclusivement indicatif. La fiche cartographique n'a pas de valeur légale. L'éditeur de maProprieteForestiere.be se décharge de toute responsabilité quant aux éventuelles erreurs ou imprécisions figurant sur la fiche cartographique. Il n'est en aucun cas tenu de rembourser à quiconque tout préjudice direct ou indirect qui serait encouru en raison de l'utilisation de la présente fiche cartographique. Il n'est pas non plus versé de dédommagements complémentaires. Une validation sur le terrain et, le cas échéant, le recours à des géomètres et/ou à des experts sont conseillés au propriétaire qui recherche à localiser ou décrire précisément une parcelle. Une information détaillée sur les couches cartographiques utilisées et les légendes peut être obtenue sur le géoportail de la Wallonie : <http://geoportail.wallonie.be>

Les données cartographiques affichées sont celles disponibles sur le géoportail de la Wallonie à la date d'édition du présent document.

Edité le 13/11/2025

