



LOCALISATION

Commune : Virton

Coordonnées : Lat 49°33'52" Lon 5°37'51"

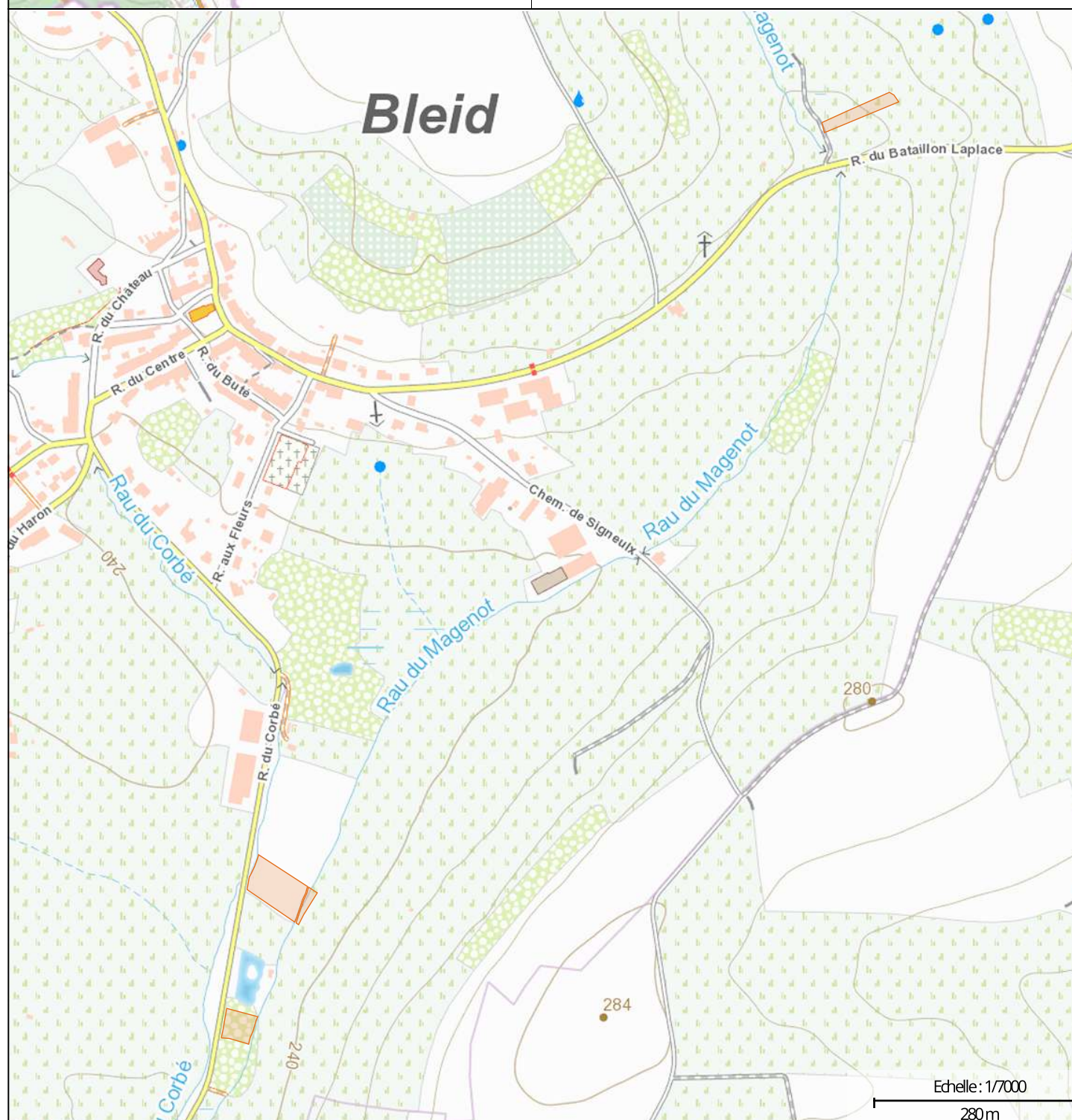
Lieu-dit : Prés Merlins - Magenot

PARCELLE FORESTIÈRE

Parcelle : LOT 45

Superficie approximative : 0,66 ha

PROPRIÉTAIRE(S)



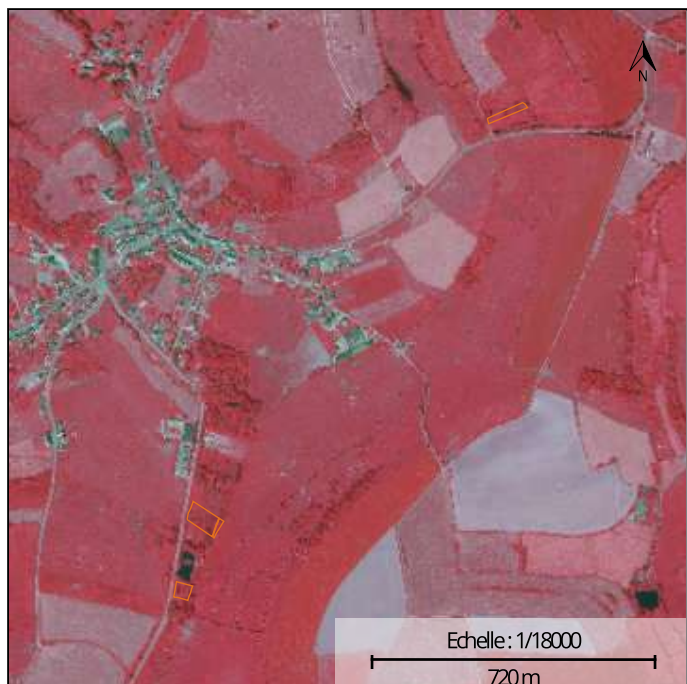
maProprieteForestiere.be

Edité le 01/12/2025



Interreg
Grande Région | Großregion
RegioWood II

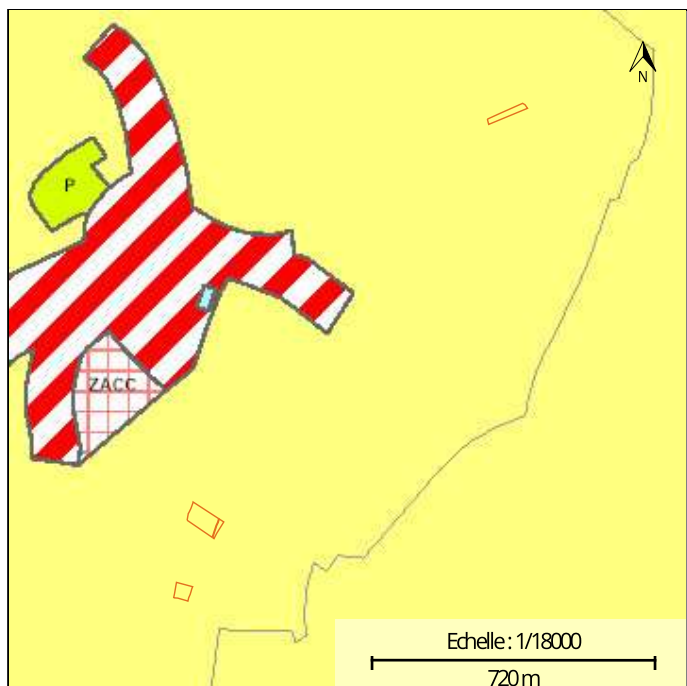




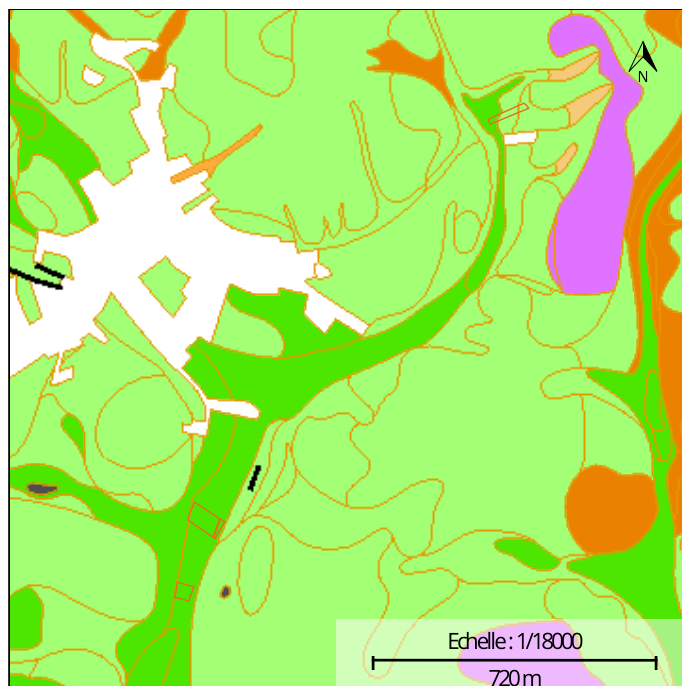
Photographie aérienne infrarouge (SPW)



Natura 2000



Plan de secteur



Types de sols

INFORMATIONS SUPPLÉMENTAIRES

RÉGION BIOCLIMATIQUE : Basse Lorraine

TYPES DE SOLS :

CODE	DESCRIPTION
EDpy	Sols argileux à drainage naturel favorable à imparfait
Elpy	Sols argileux à drainage naturel assez pauvre à très pauvre
EDp	Sols argileux à drainage naturel favorable à imparfait
Elp	Sols argileux à drainage naturel assez pauvre à très pauvre

NATURA 2000 : UG 1 UG 2 UG 3 UG 5 UG 11

SUPERFICIE

0ha 66a 06ca

TYPE DE PEUPELEMENT
Non renseigné
LIEU-DIT

Prés Merlins - Magenot

UNITÉ DE GESTION	CODE	SUPERFICIE
Milieux aquatiques	UG 1	0,00 ha
Milieux ouverts prioritaires	UG 2	0,47 ha
Prairies habitats d'espèces	UG 3	0,14 ha
Prairies de liaison	UG 5	0,04 ha
Terres de cultures et éléments anthropiques	UG 11	0,00 ha

DESSERTE :

AVERTISSEMENT : La superposition d'informations provenant de différentes sources cartographiques peut présenter certains biais en matière de localisation et de description de la parcelle. L'information mise à disposition est donc donnée à titre exclusivement indicatif. La fiche cartographique n'a pas de valeur légale. L'éditeur de maProprieteForestiere.be se décharge de toute responsabilité quant aux éventuelles erreurs ou imprécisions figurant sur la fiche cartographique. Il n'est en aucun cas tenu de rembourser à quiconque tout préjudice direct ou indirect qui serait encouru en raison de l'utilisation de la présente fiche cartographique. Il n'est pas non plus versé de dédommagements complémentaires. Une validation sur le terrain et, le cas échéant, le recours à des géomètres et/ou à des experts sont conseillés au propriétaire qui recherche à localiser ou décrire précisément une parcelle. Une information détaillée sur les couches cartographiques utilisées et les légendes peut être obtenue sur le géoportail de la Wallonie : <http://geoportail.wallonie.be>

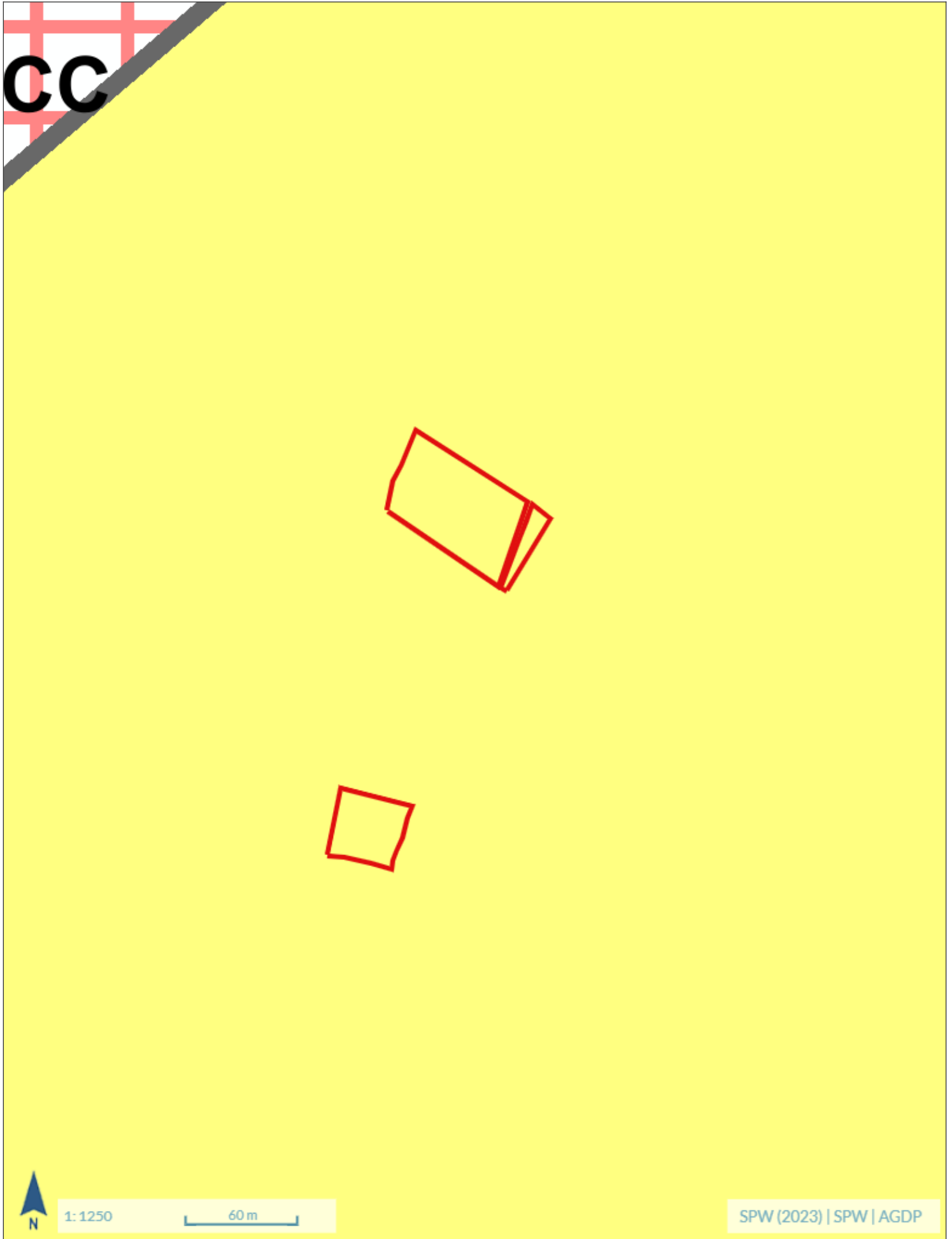
Les données cartographiques affichées sont celles disponibles sur le géoportail de la Wallonie à la date d'édition du présent document.

Edité le 01/12/2025













1:1250

60 m